

Minoblock® micro 3/4"

Montageblock mit integriertem Ventil für Wasserzähler Minomess® micro

Der Minoblock® micro dient der optimalen Ausrichtung von Absperrventilen und Wasserzählern. Er besteht aus zwei einteiligen Unterputzstücken micro mit integrierten Kolbenschiebern. Durch eine Sägenut lässt sich der Minoblock® micro schnell vom Duo- zum Monoblock trennen. Einbautiefen über 50 mm können später mit Rosettenverlängerungsringen und zweiteiligen Spindelverlängerungen ausgeglichen werden.

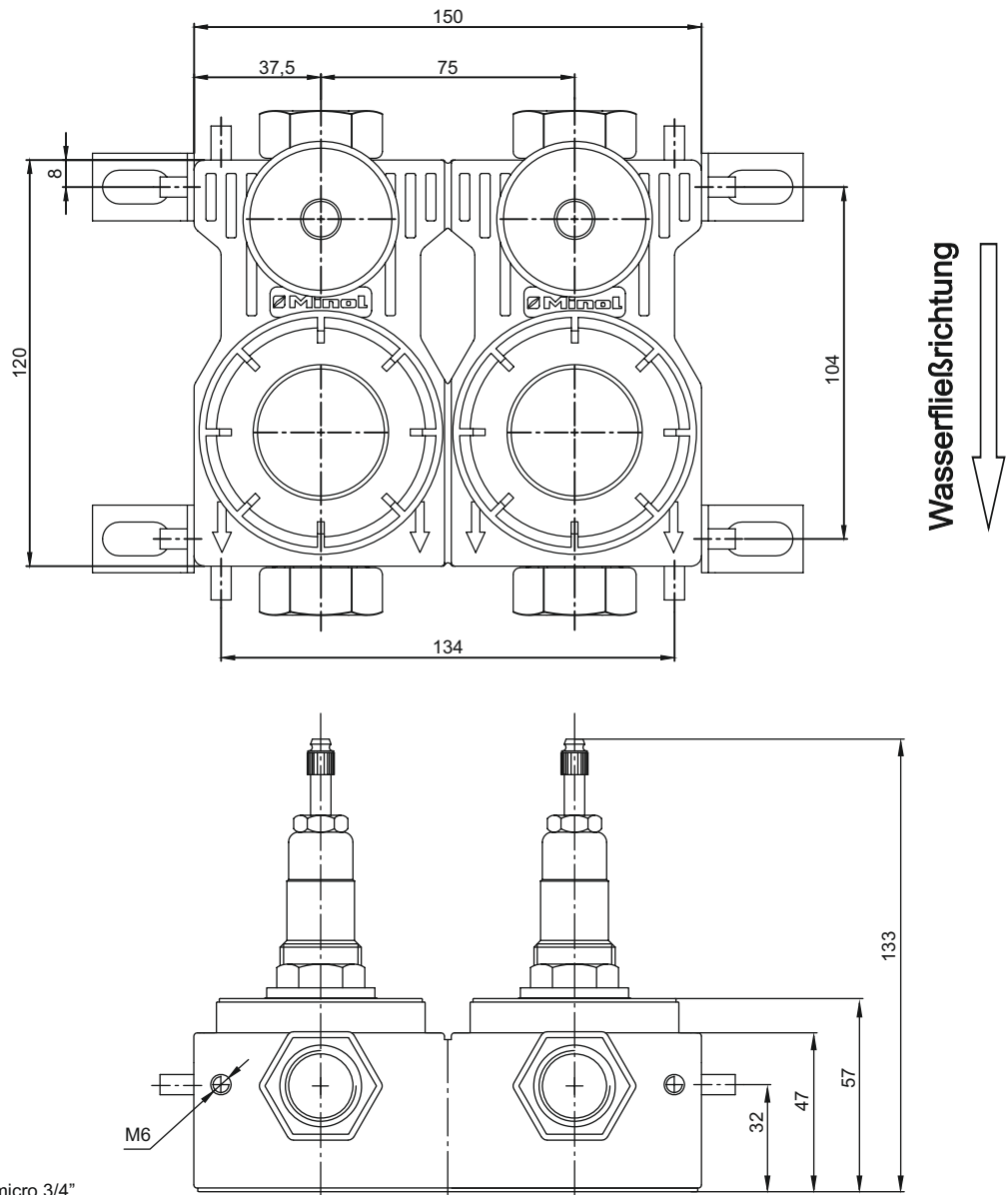


Abb. 1 Minoblock® micro 3/4"

1. Technische Daten Minoblock® micro

Abmessungen	Breite	Höhe	Tiefe	Anschluss
Duo	150 mm	120 mm	47 mm	Rp 3/4
Mono	75 mm	120 mm	47 mm	Rp 3/4

Minoblock® micro 3/4"

2. Installation Minoblock® micro

- 2.1. Minoblock® auspacken und auf Vollständigkeit überprüfen. Kunststoff-Einputzkappen für die UPT und Ventiloberteile aufbewahren.
- 2.2. Die optimale Einputztiefe Mitte Rohr unter Fertigwand beträgt 25 mm bis 50 mm (Abb. 2). Größere Einputztiefen erfordern später Verlängerungshülsen für die Rosette sowie eine zweiteilige Spindelverlängerung.
- 2.3. Die Winkelhalterungen ermöglichen unterschiedliche Befestigungen (Abb. 3).
- 2.4. Kunststoffstopfen entfernen (Abb. 2).
- 2.5. Minoblock® unter Beachtung der Fließrichtung fachmännisch installieren.
- 2.6. Die Einbaustrecken bei Anschluss verdrehsicher gegenhalten.
- 2.7 **Installation sorgfältig auf Funktion und Dichtheit prüfen.**
- 2.8 Kunststoff-Einputzkappen auf das UPT und auf das Ventiloberteil stecken.
- 2.9 Montageanleitung des UPZ Minomess® micro beachten.

3. Hinweis

Durch eine Sägenut lässt sich der Minoblock® vor Ort schnell vom Duo- zum Monoblock (Abb. 5) teilen.

An der Mittelnut sägen:

1 Minoblock® micro = 2 Minoblock® micro mono

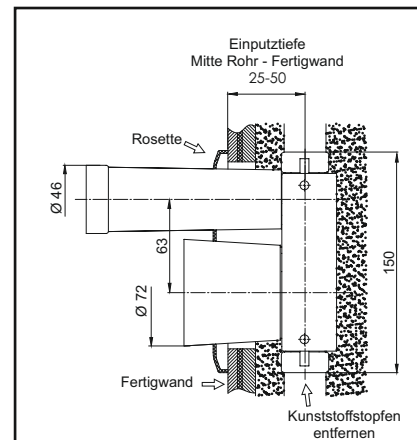


Abb. 2 Einputztiefe

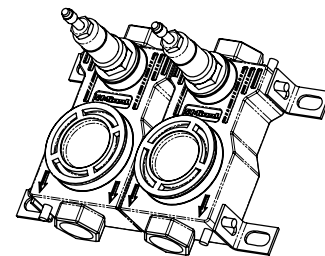


Abb. 3 Befestigungsmöglichkeiten

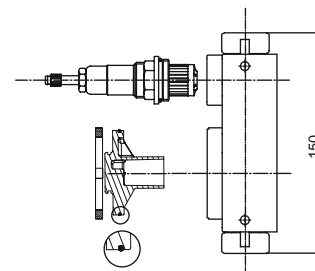


Abb. 4 Schema

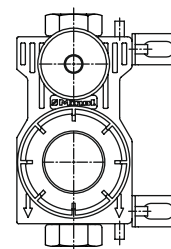


Abb. 5 Minoblock® micro Mono